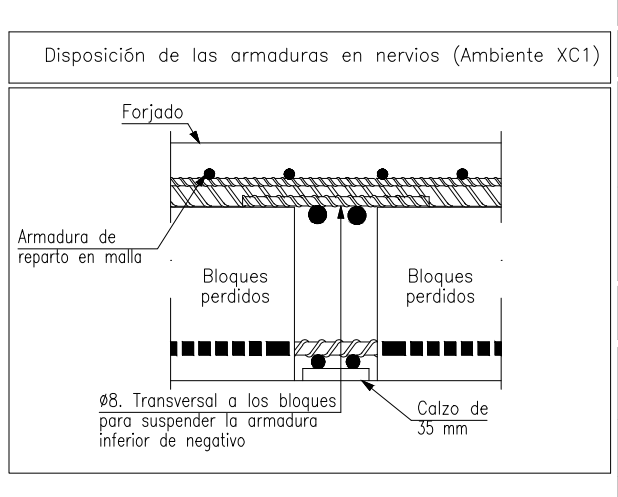


NIVEL FORJADO DE CUBIERTA. 1: +632,10

COTA +632.10
Rapiónes
Hormigón HA-30, Yc=1.5
Acero en forjados: B 500 S, Ys=1.15

COTA +632.10
Despiece de vigas
Hormigón: HA-30, Yc=1.5
Acero en borros: B 500 S, Ys=1.15
Acero en estribos: B 500 S, Ys=1.15



ESQUEMA DE PLANTA

ARMADO BASE EN NERVIOS
LONGITUDINAL INFERIORE (X) 2#12
TRANSVERSAL INFERIORE (Y) 2#12
LONGITUDINAL SUPERIORE (X) 2#12
TRANSVERSAL SUPERIORE (Y) 2#12

ARMADO BASE EN ARCADES
LONGITUDINAL INFERIORE (X) 2#12
TRANSVERSAL INFERIORE (Y) 2#12
LONGITUDINAL SUPERIORE (X) 2#12
TRANSVERSAL SUPERIORE (Y) 2#12

LEGENDA TIPOS FORJADOS RETICULAR

FORJADO RETICULAR CANTO 30x5
BLOQUE RETICULAR HORMIGÓN

NOTA IMPORTANTE

EL DESARROLLO DE LOS FORJADOS SE REALIZARÁ EN EL SIGUIENTE ORDEN:
-PRIMERO EL FORJADO SUPERIOR Y POSTERIORMENTE EL INFERIOR.
-EL VOLADO SE DESARROLLARÁ DEL EXTREMO AL ARRANQUE
-LOS VANOS DEL CENTRO HACIA LOS EXTREMOS

- CONTORNO TERMINACION (FACHADA O HUECO)
- CONTORNO FORJADO RETICULAR
- CONTORNO FORJADO CAVITI
- MURO DE HORMIGÓN (CONTENCION)
- CONTORNO LOSA DE HORMIGÓN CIMENTACION
- PILAR DE HORMIGÓN
- PILAR DE HORMIGÓN
- CRITERIO DE REPLANTEO PILARES (Caras fijas)

CUADRO DE CARACTERÍSTICAS. Datos del Forjado

ACCIONES CONSIDERADAS		NORMA CTE-SE-42
CARGAS ORGANTIZADAS		
Varilla	1	5.35 kN/m ²
Sobrecarga de uso	1	1.35 kN/m ²
Carga muerta	1	2.85 kN/m ²
Carga viva	1	5.35 kN/m ²
Carga de viento	1	5.35 kN/m ²
VIENTO		
Estado Geográfico	1	Voladumbre (Nadir)
Clase de terreno	1	III
Presión dinámica	1	q _d =0.42 kN/m ²
NEVE		
Estado Geográfico	1	Voladumbre (Nadir)
Altura	1	630 m
Carga de nieve	1	s _n =0.60 kN/m ²
SISMO		
Aceleración Sísmica Básica	1	0.05/g CL04
Coeficiente de Contribución	1	γ=2

CUADRO DE CARACTERÍSTICAS. Datos de Materiales

MATERIALES	Control	HORMIGÓN	Control	ACERO	Control
ELEMENTO	Varilla Control	Tipa Hormigón	Varilla Control	Tipa Hormigón	Varilla Control
CIMENTACION	NORMAL	HA-30/B/25/KC2	NORMAL	HA-30/B/25/KC2	NORMAL
MUROS	NORMAL	HA-30/B/25/KC2	NORMAL	HA-30/B/25/KC2	NORMAL
PILARES	NORMAL	HA-30/B/25/KC1	NORMAL	HA-30/B/25/KC1	NORMAL
FORJADOS Y VIGAS	NORMAL	HA-30/B/16/KC1	NORMAL	HA-30/B/16/KC1	NORMAL
ELEM. EXTERIORES	NORMAL	HA-30/B/16/KC2	NORMAL	HA-30/B/16/KC2	NORMAL
EJECUCION	NORMAL	HA-30/B/16/KC2	NORMAL	HA-30/B/16/KC2	NORMAL

REQUERIMIENTOS DE ARMADURAS

REQUERIMIENTOS DE ARMADURAS	HORMIGÓN	ACERO
Requisito Mínimo (Tabla 37.2.4.5)	min	min
Varilla de Refuerzo (mm)	12	12
Requisito Nominal (mm)	30	30

CUADRO DE CARACTERÍSTICAS. Disposición Armados

DIETRE ESTIBOS EN PILARES

SEPARACIONES ENTRE BARRAS Y DIETRE ESTIBOS

PILARES RECTANGULARES

PILARES CIRCULARES

LONGITUDES BÁSICAS DE ANCLAJE (ART. 49.5 CE-21)

HORMIGÓN: HA-25 / ACERO: B-500S / CON ACCIONES DINÁMICAS

DIETRE	ADHERENCIA BUENA (L _{aj})	ADHERENCIA DEFICIENTE (L _{aj})
#8	290 mm	370 mm
#10	350 mm	450 mm
#12	420 mm	530 mm
#16	560 mm	710 mm
#20	800 mm	1040 mm
#25	1180 mm	1510 mm

COMENTARIOS AL ANCLAJE DE ARMADURAS

PARA BARRAS TRANSVERSALES SE DEBE REDUCIR LA LONGITUD DE ANCLAJE AL 70% CUANDO EL ANCLAJE SE REALICE MEDIANTE PÁNTULA O GANCHO.

COMENTARIOS AL SOLAPE DE ARMADURAS

SE SEGUARAN LOS CRITERIOS EXPUSTOS EN LA CE-21

EL REPLANTEO DE HUECOS Y ESCALERAS SE REALIZARÁ CON LOS PLANOS DE COTAS

